



Горелка сварочная RU-600

Горелка сварочная RU-600 предназначена для полуавтоматической дуговой сварки плавящимся электродом (проволокой) диаметром 1,6-3,2мм в среде защитного газа CO₂ при ПВ=60% и токе 600А и в смеси газов 82%Ar - 18%CO₂ при ПВ=60% и токе 400А .

Горелка обладает высокой надежностью и износостойкостью.

Горелка позволяет успешно решать различные сварочные задачи.

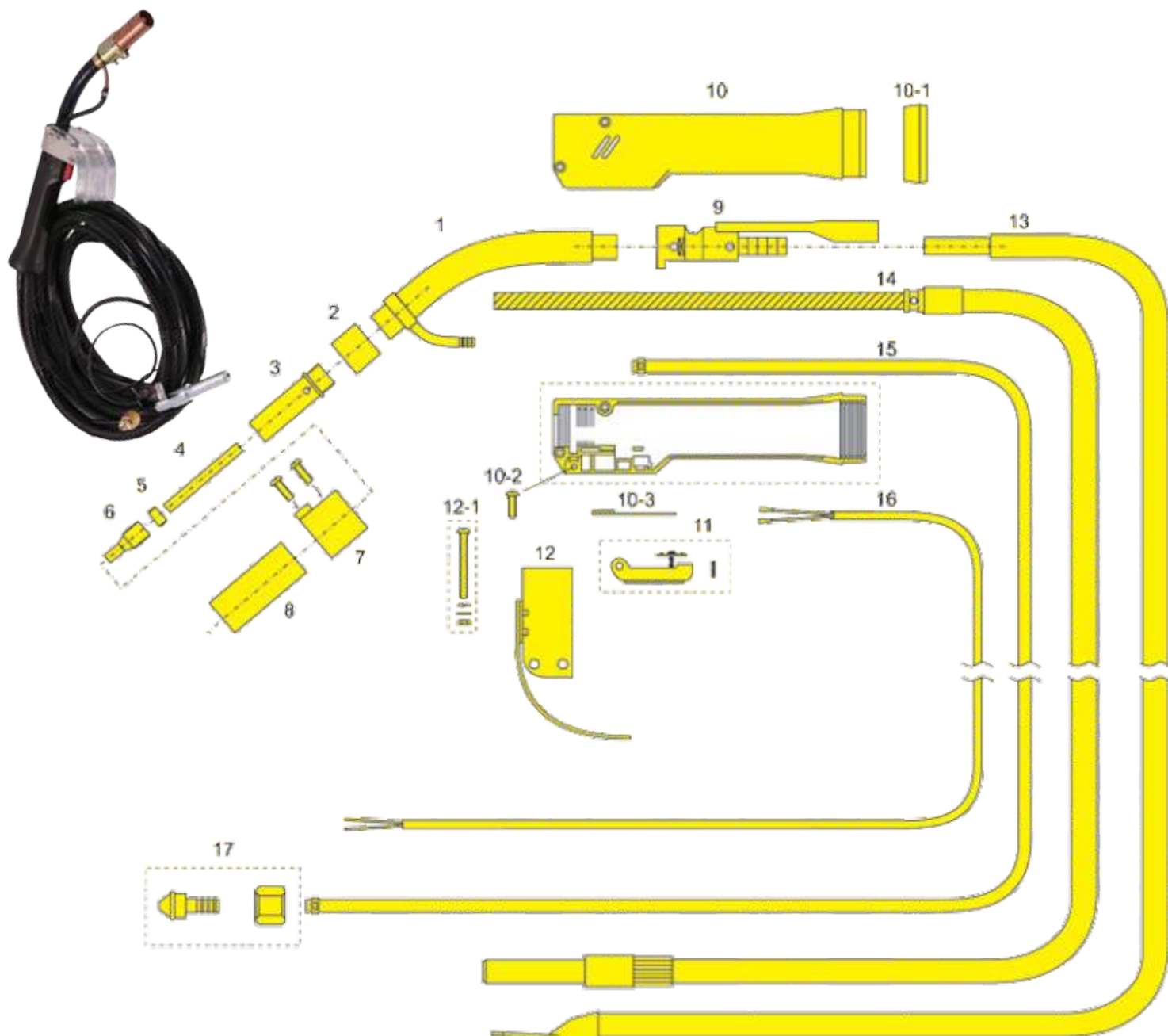
Охлаждение горелки естественное, газовое.

Горелка может поставляться с токопроводящими наконечниками для проволоки разных диаметров.

Код для заказа
BG-94960 RU-600 – 3м



Горелка сварочная RU-600



№	Наименование	Код
1	Гусак(головка) горелки	BG-94000
2	Изолятор	BG-94100
3	Свеча L=57 M14x1* M10x1,5 (3,2)	BG-94200
4	капиллярная трубка 4x6 L=59	BG-94300
5	гайка	BG94200B
6	Наконечник M10 CuCrZr, L=35 мм для проволоки	ИТС.0961
	- " - d= 1,6	ИТС.1226
	- " - d= 2,0	ИТС.1546
	- " - d= 2,4	ИТС.1547
	- " - d= 2,8	ИТС.1548
	- " - d= 3,2*	
7	Держатель сопла	BG-94400
8	Сопло L=60 D=22	BG-94500
9	Держатель гусака	BG-94700

№	Наименование	Код
10	Ручка	BD-80046
10-1	Кольцо крепления ручки	BD-80046A
10-2	Деталь крепления	BD-80057
10-3	Деталь крепления	BD-80058C
11	Выключатель	BD-80058
12	Щиток защитный	BD-80046D
12-1	Крепление щитка	BD-80046DB
13	Кабель сварочный 70мм ² со штырем в сборе	BG-94865
14	Канал направляющий в оболочке со штырем в сборе	BG-94871
15	Газовая трубка в метрах	109.0040
16	Провод управления в сборе	BG-94850
17	Штуцер с гайкой	ПМИ.0088

* стандартная поставка